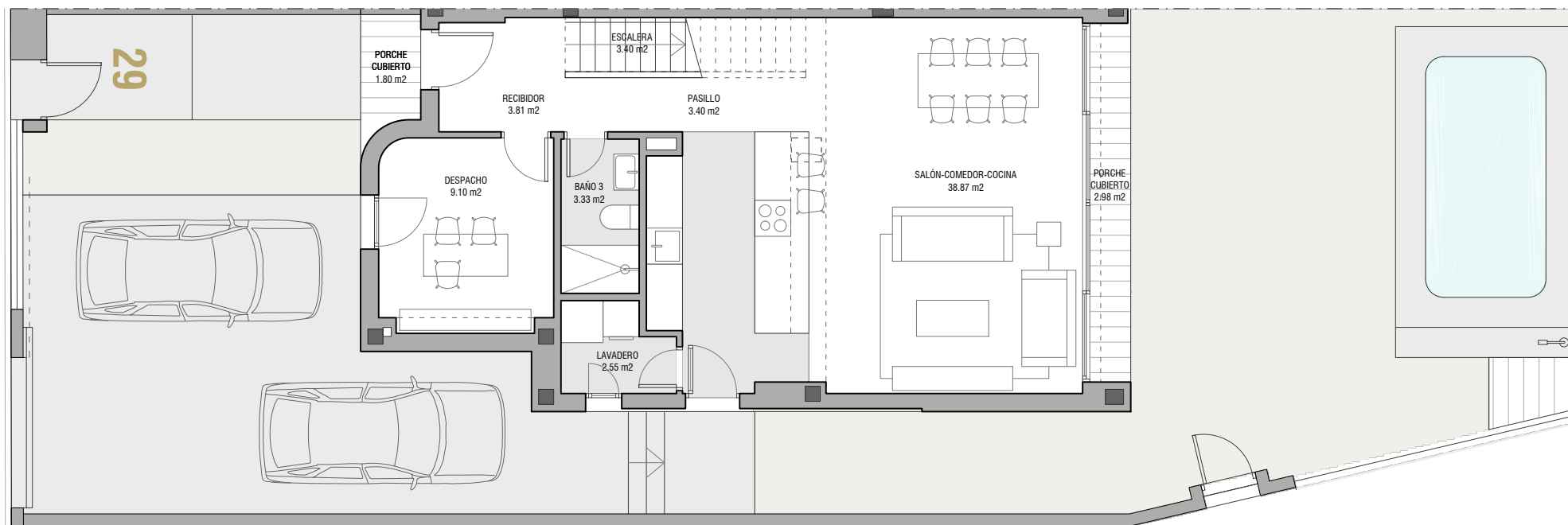


PLANTA PRIMERA



PLANTA BAJA

Vivienda Nº **29**

VIVIENDA tipo G

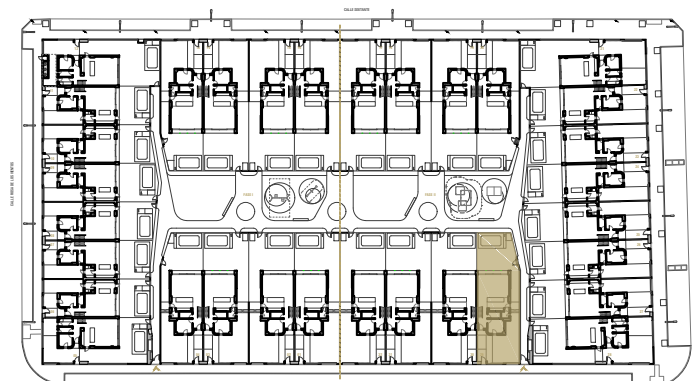
SUPERFICIE TOTAL DE USO PRIVATIVO	212.04 m ²
SUPERFICIE EXTERIOR PRIVATIVA	129.12 m ²
SUPERFICIE ÚTIL INTERIOR	117.43 m ²
SUPERFICIE ÚTIL EXTERIOR CUBIERTA	7.93 m ²
SUPERFICIE ÚTIL TOTAL DE VIVIENDA	125.36 m²

SUPERFICIE CONSTRUIDA TOTAL 155.88 m²

DECRETO 218 / 2005

SUPERFICIE ÚTIL DE VIVIENDA	121.39 m ²
SUPERFICIE CONSTRUIDA DE VIVIENDA	151.00 m ²

Localización



2025.07.01

Documentación informativa ilustrativa y sin carácter contractual. Sujeta a modificaciones necesarias por exigencias de orden técnico, comercial o jurídico de la autoridad competente o la dirección facultativa. Las infografías mostradas son orientativas y podrán ser objeto de modificación o verificación en los proyectos técnicos. El mobiliario mostrado en ellas no está incluido. Los acabados, colores, calidades, equipamiento, aparatos sanitarios y muebles de cocina y su distribución, son una aproximación representativa.

La certificación energética se corresponde con la establecida en proyecto en trámite.

La información y entrega de documentación se llevará a cabo conforme a lo dispuesto en el Real Decreto 515/1989 y el resto de normas que pudieran complementarlo, ya sean de carácter autonómico o estatal.