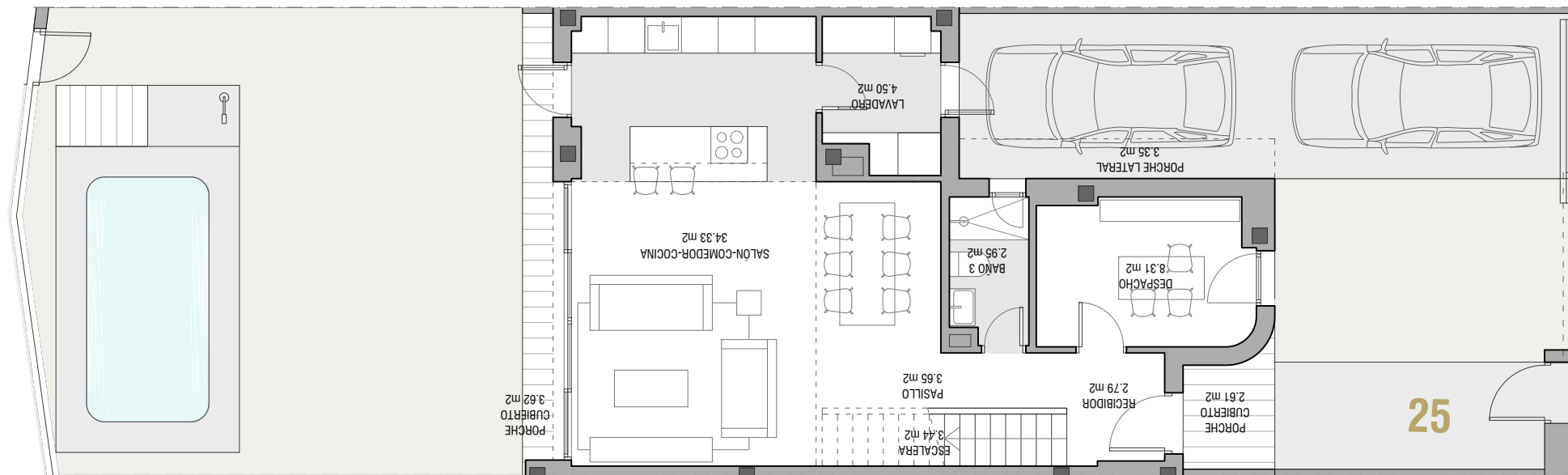


PLANTA PRIMERA



PLANTA BAJA

## Vivienda Nº 25

### VIVIENDA tipo C

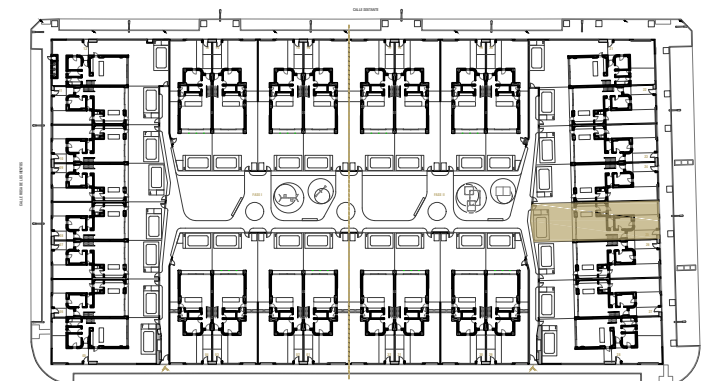
|  |                             |
|--|-----------------------------|
| SUPERFICIE TOTAL DE USO PRIVATIVO        | 192.97 m <sup>2</sup>       |
| SUPERFICIE EXTERIOR PRIVATIVA            | 109.97 m <sup>2</sup>       |
| SUPERFICIE ÚTIL INTERIOR                 | 109.25 m <sup>2</sup>       |
| SUPERFICIE ÚTIL EXTERIOR CUBIERTA        | 11.99 m <sup>2</sup>        |
| <b>SUPERFICIE ÚTIL TOTAL DE VIVIENDA</b> | <b>121.24 m<sup>2</sup></b> |

|                                    |                             |
|------------------------------------|-----------------------------|
| <b>SUPERFICIE CONSTRUIDA TOTAL</b> | <b>150.65 m<sup>2</sup></b> |
|------------------------------------|-----------------------------|

### DECRETO 218 / 2005

|                                   |                       |
|-----------------------------------|-----------------------|
| SUPERFICIE ÚTIL DE VIVIENDA       | 115.25 m <sup>2</sup> |
| SUPERFICIE CONSTRUIDA DE VIVIENDA | 143.97 m <sup>2</sup> |

## Localización



2025.07.01

Documentación informativa ilustrativa y sin carácter contractual. Sujeta a modificaciones necesarias por exigencias de orden técnico, comercial o jurídico de la autoridad competente o la dirección facultativa.

Las infografías mostradas son orientativas y podrán ser objeto de modificación o verificación en los proyectos técnicos. El mobiliario mostrado en ellas no está incluido. Los acabados, colores, calidades, equipamiento, aparatos sanitarios y muebles de cocina y su distribución, son una aproximación representativa.

La certificación energética se corresponde con la establecida en proyecto en trámite.

La información y entrega de documentación se llevará a cabo conforme a lo dispuesto en el Real Decreto 515/1989 y el resto de normas que pudieran complementarlo, ya sean de carácter autonómico o estatal.